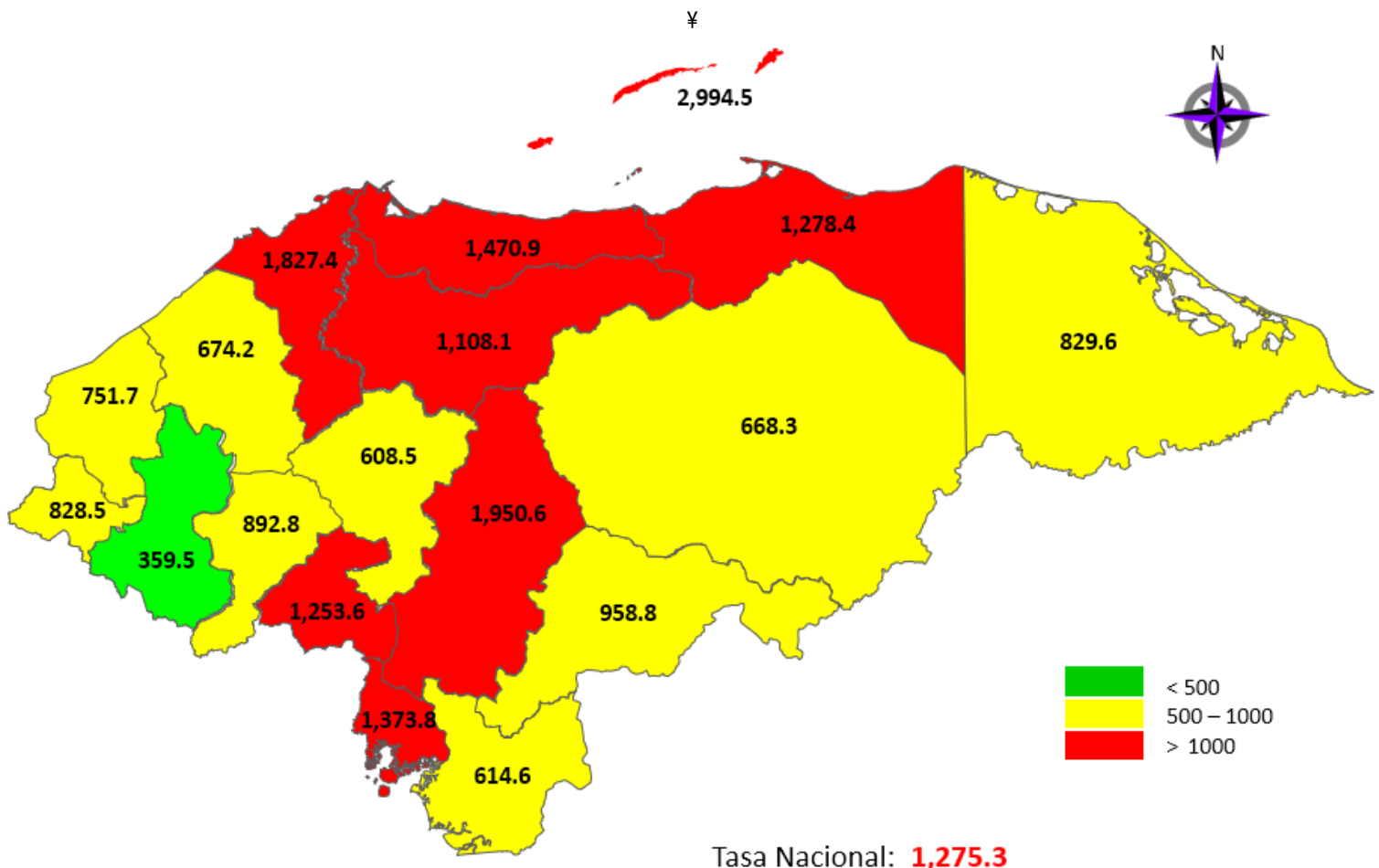


## Situación Nacional del COVID-19

MUESTRAS PROCESADAS	POSITIVOS ACUMULADOS	RECUPERADOS ACUMULADOS	FALLECIDOS ACUMULADOS
<b>302,895</b>	<b>119,097</b>	<b>55,704</b>	<b>3,065</b>

**Incidencia de Covid-19 por departamento según por 100,000 habitantes.**



## INFORME DE CASOS COVID-19 DEL 26 DE DICIEMBRE DEL 2020

**MUESTRAS  
PROCESADAS**  
**1,361**

**POSITIVOS**  
**438**

**RECUPERADOS**  
**117**

**FALLECIDOS**  
**4**

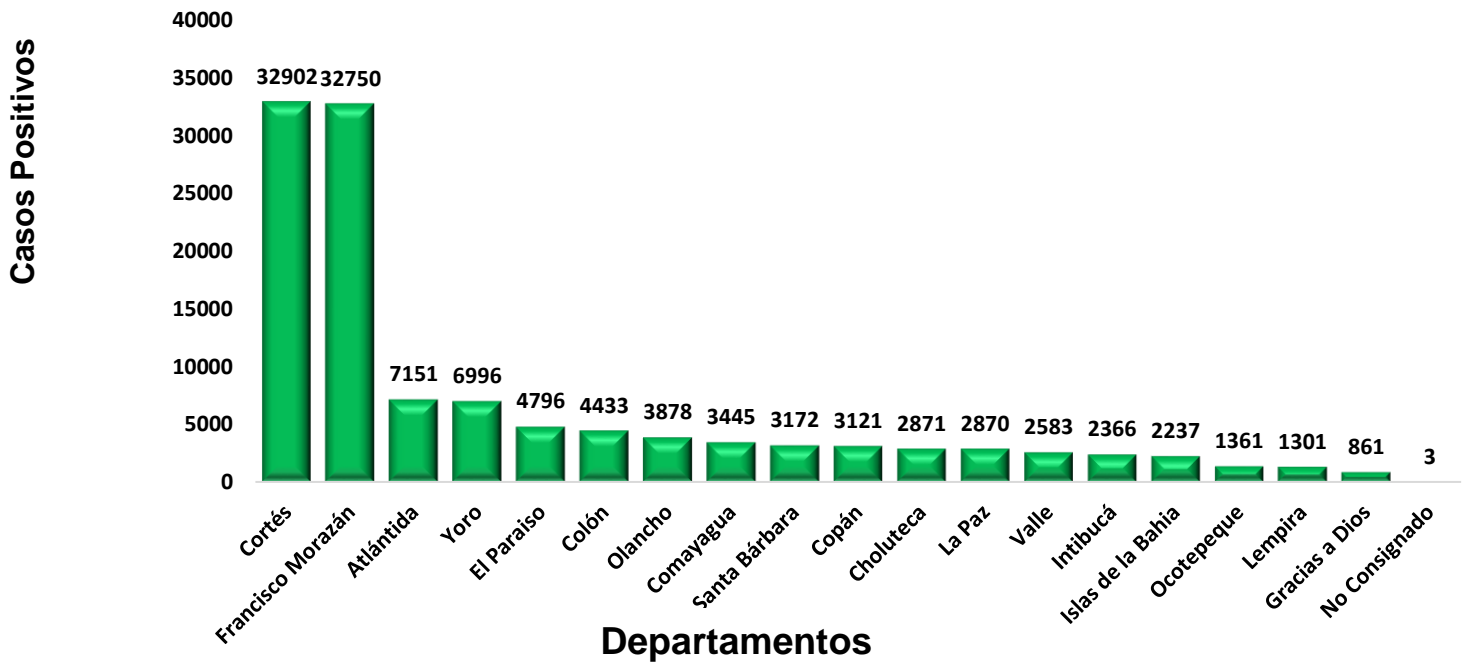
DEPARTAMENTO	POSITIVOS	RECUPERADOS	FALLECIDOS
Atlántida	1	0	0
Choluteca	3	0	0
Colón	19	0	0
Comayagua	5	0	0
Copán	18	0	0
Cortés	259	89	2
El Paraíso	0	0	0
Francisco Morazán	63	28	2
Gracias a Dios	0	0	0
Intibucá	1	0	0
Isla de la Bahía	0	0	0
La Paz	22	0	0
Lempira	27	0	0
Ocatepeque	3	0	0
Olancho	8	0	0
Santa Bárbara	1	0	0
Valle	0	0	0
Yoro	8	0	0
<b>TOTAL</b>	<b>438</b>	<b>117</b>	<b>4</b>

DEL TOTAL DE PACIENTES DIAGNOSTICADOS CON COVID-19 SE ENCUENTRA:

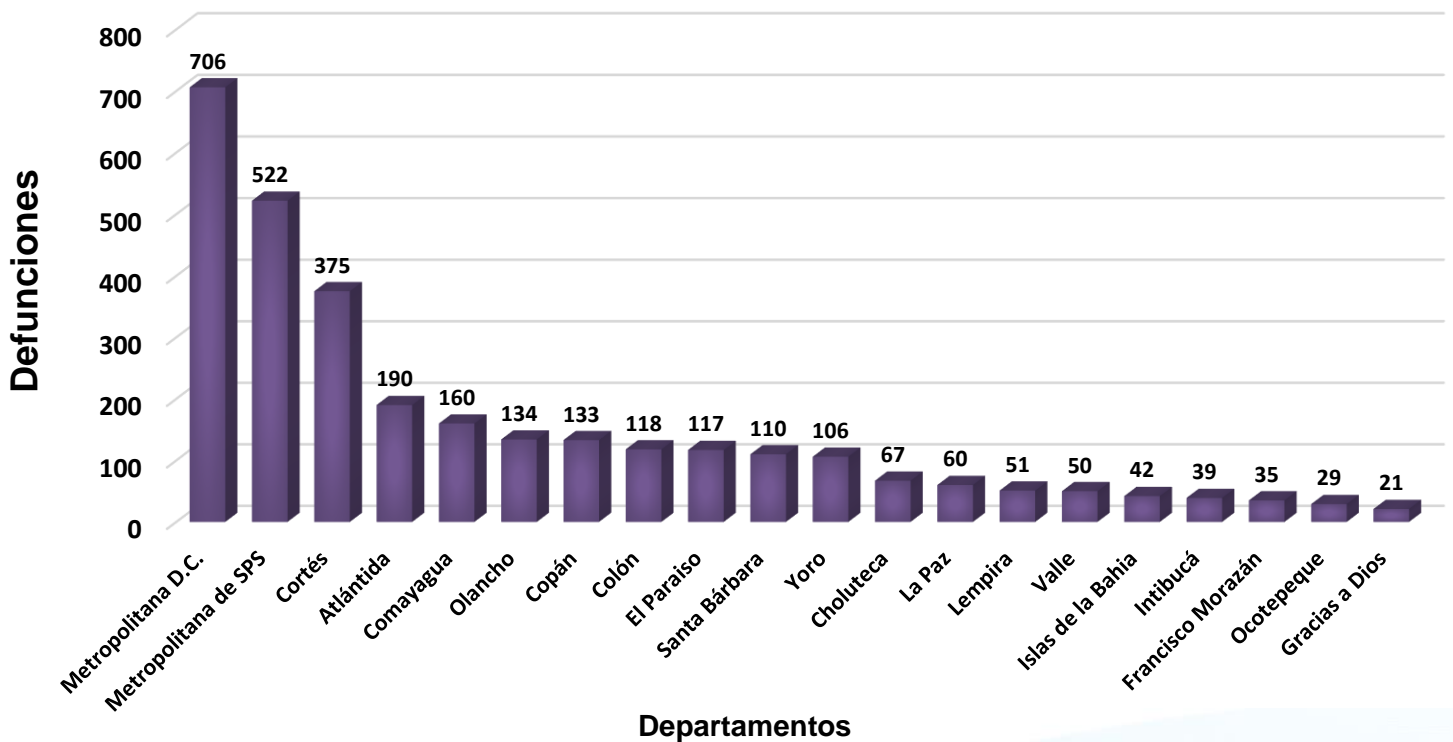
HOSPITALIZADOS	ESTABLES	CONDICIÓN GRAVE	UCI
<b>644</b>	<b>495</b>	<b>126</b>	<b>23</b>

**LETALIDAD**  
**2.57%**

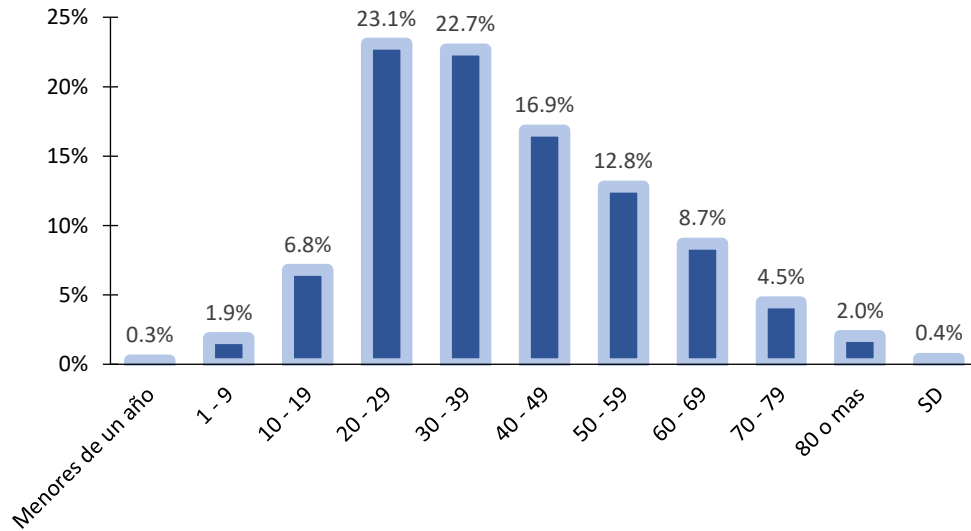
## Distribución de casos COVID-19 por Departamentos



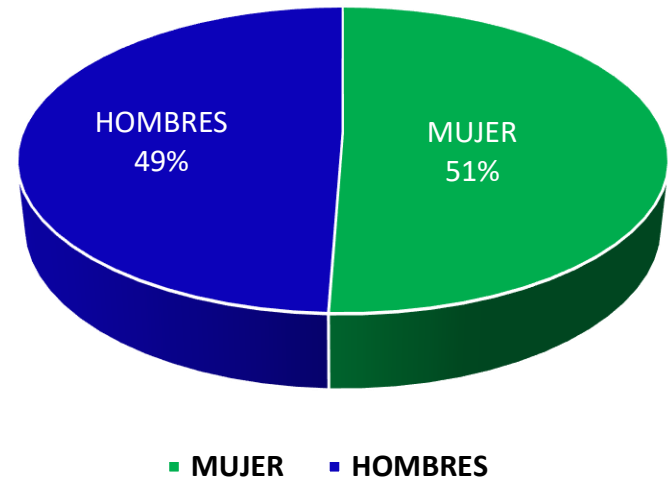
## Defunciones de COVID-19 por región sanitaria



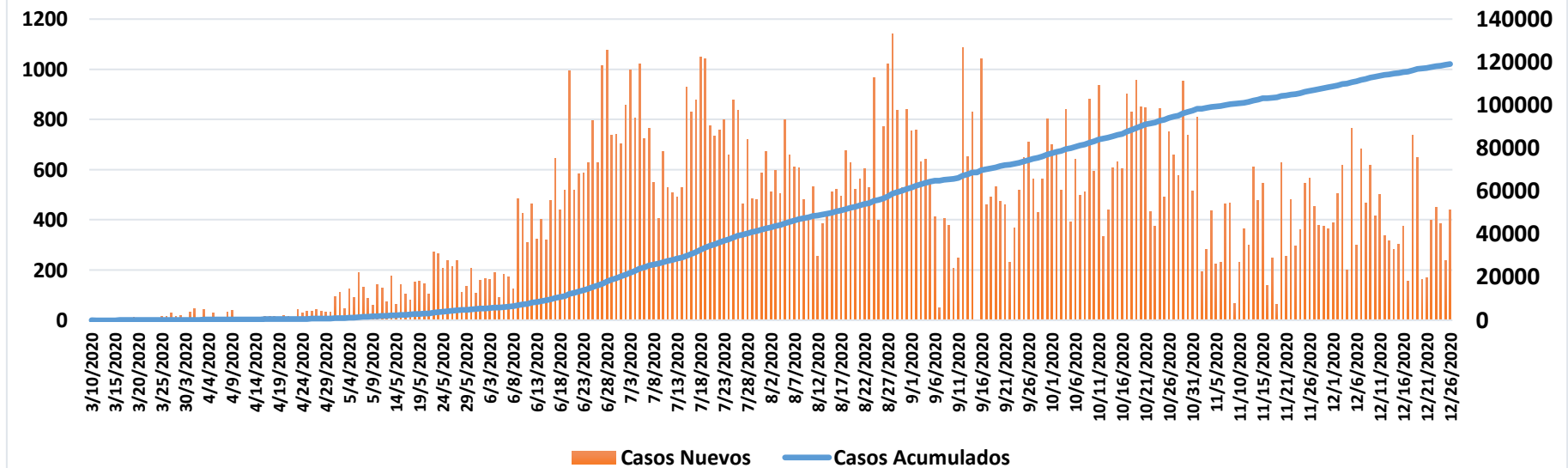
**Frecuencia de Casos Covid-19 por grupos de edad, hasta la Semana Epidemiológica 51.**



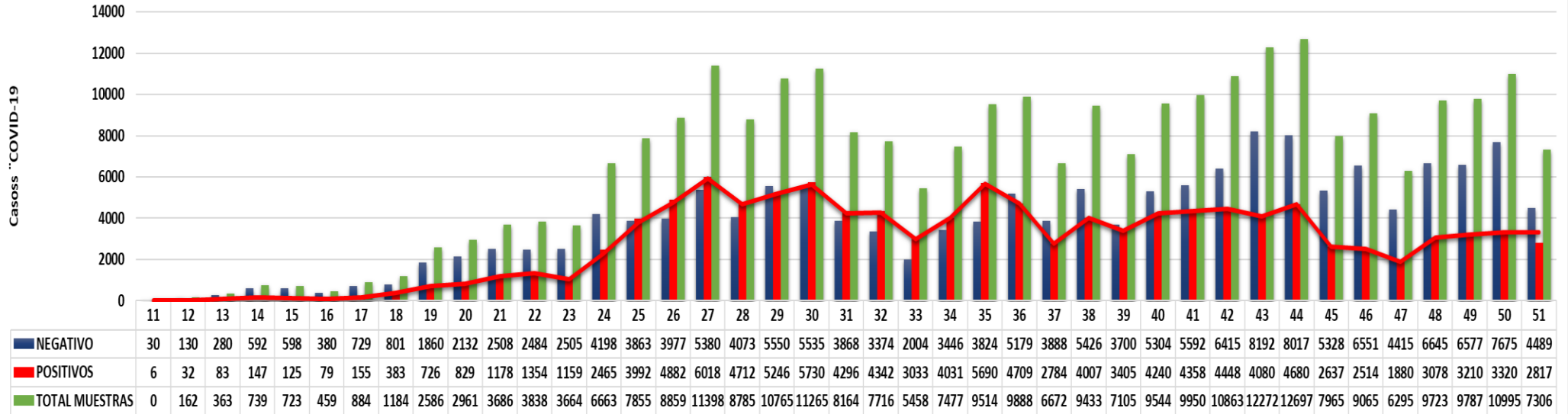
**Porcentaje de Casos Positivos COVID-19 por Sexo**



**Casos Nuevos y Acumulados de COVID-19**



Total de Muestras PCR Realizadas sin incluir Muestras Control por SE



Porcentaje de Positividad a Nivel Nacional

